

## Planche-32 : Roche quartzitique

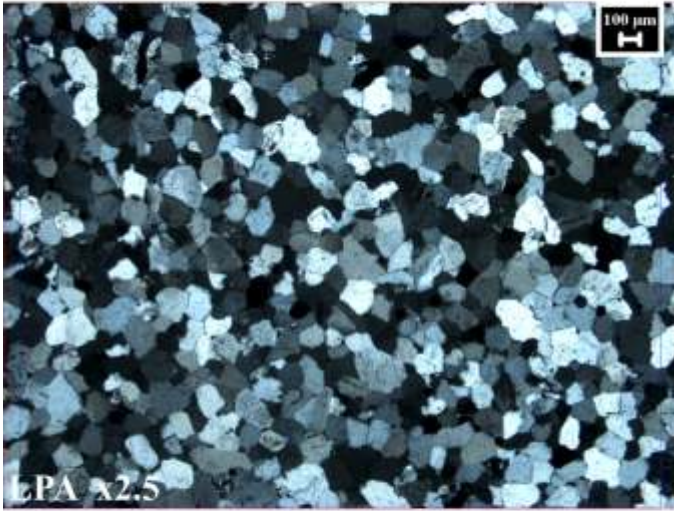


Photo 307 : Mosaïque de plages siliceuses parfaite ne laissant que très peu d'espaces libres d'ou une très bonne cimentation. Les grains correspondent à un sable fin (100 µ) très bien classé.

Photo 308 : Détail au fort grossissement montrant des fantômes de grains primaires (1) qui apparaissent grâce à leurs inclusions. On observe (2) la frange de croissance syntaxique (cimentation par nourrissage). Cette frange de croissance remplit tout l'espace disponible ne laissant pratiquement pas de pores. Remarquer l'extinction synchrone grain primaire + frange indiquant qu'il s'agit d'un seul cristal à croissance syntaxique.

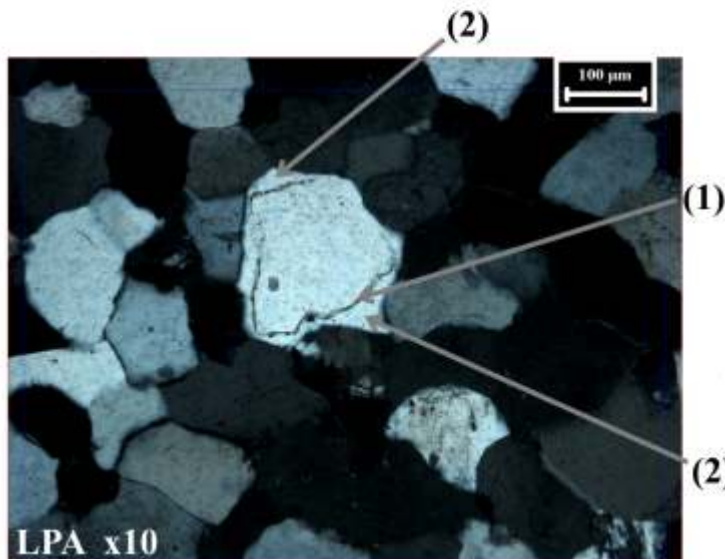
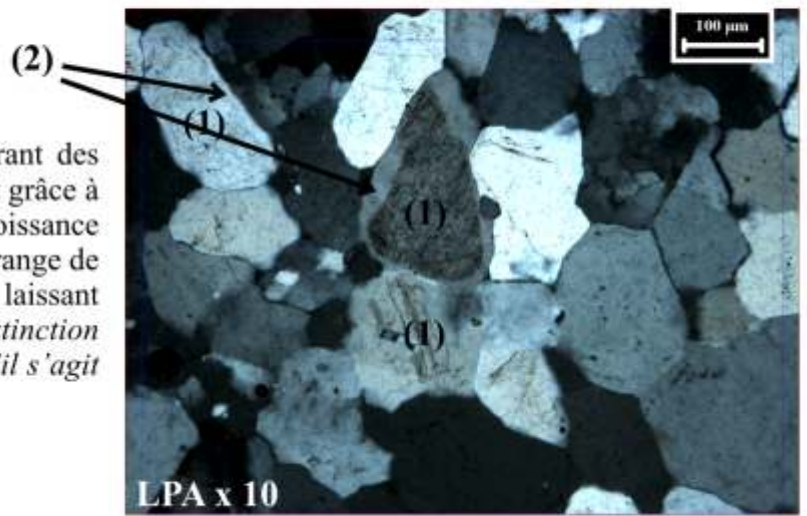


Photo 209 : Grain de quartz primaire qui apparaît grâce à un liseré d'impuretés à sa périphérie (1), entouré par une frange de croissance limpide (2). Remarquer l'extinction synchrone grain primaire + frange indiquant qu'il s'agit d'un seul cristal à croissance syntaxique.