

## Planche-31 : Roche quartzitique

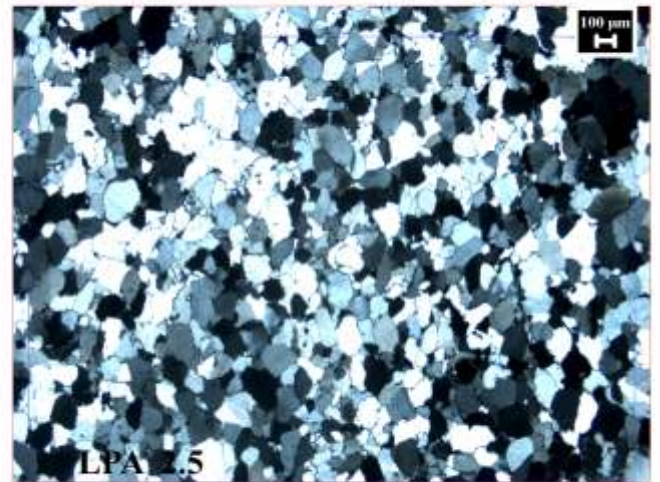
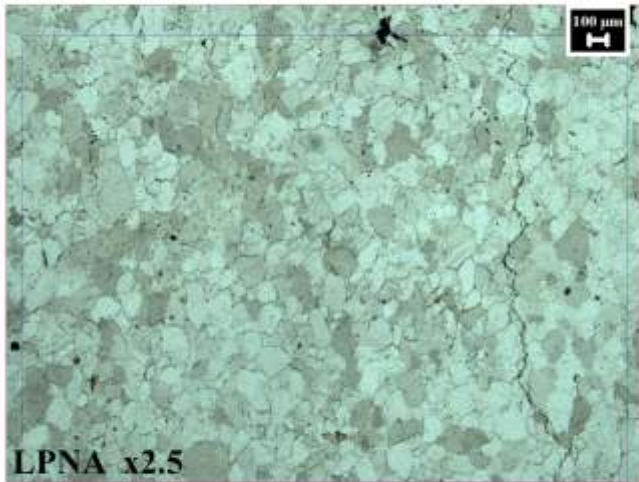


Photo 287 : Microfaciès constitué d'une mosaïque de quartz jointifs avec très peu d'espaces libres. Les plages de quartz ont une taille homogène, le classement est bon.

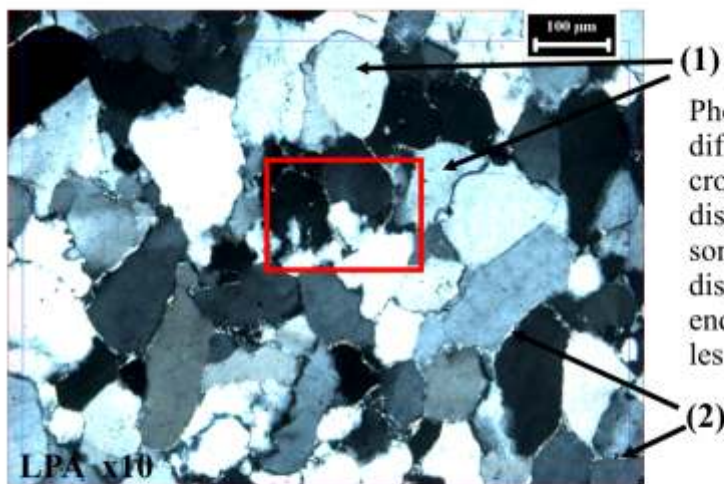


Photo 288 : Détail au fort grossissement : on peut distinguer difficilement certains grains de quartz primaires à croissance épitaxiale (1). Ces grains sont difficiles à discerner parce qu'ils disposent de peu d'inclusions, ils sont eux mêmes limpides au départ et ne peuvent être distingués de la frange de croissance. On observe, par endroit, une fine zone à forte biréfringence (2) qui bordent les limites des quartz.

Photo 289 : Détail de la photo précédente (288) montrant que les zones fortement biréfringentes sont constituées de petites paillettes, probablement argileuses et provenant de phénomènes de réaction intergranulaires observés sur le microfaciès.

