

## Planche. 01 : Quartz et feldspaths

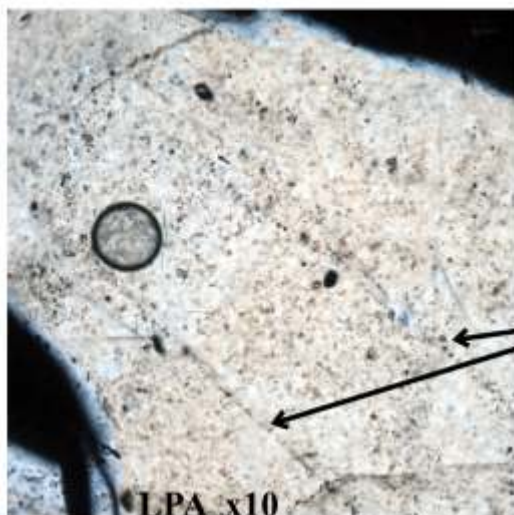


Photo 204 : Détail d'un grain de quartz au fort grossissement montrant des inclusions (petits grains noirs) alignées parallèlement (a)

Photo 205 : Détail montrant un quartz (a) à extinction roulante ou onduleuse (teinte de biréfringence dans les gris non uniforme). Remarquer la phase de liaison argileuse (b) constituée d'amas de petits grains de forte brillance (biréfringence élevée) et la présence de micas plus ou moins fibreux (c).

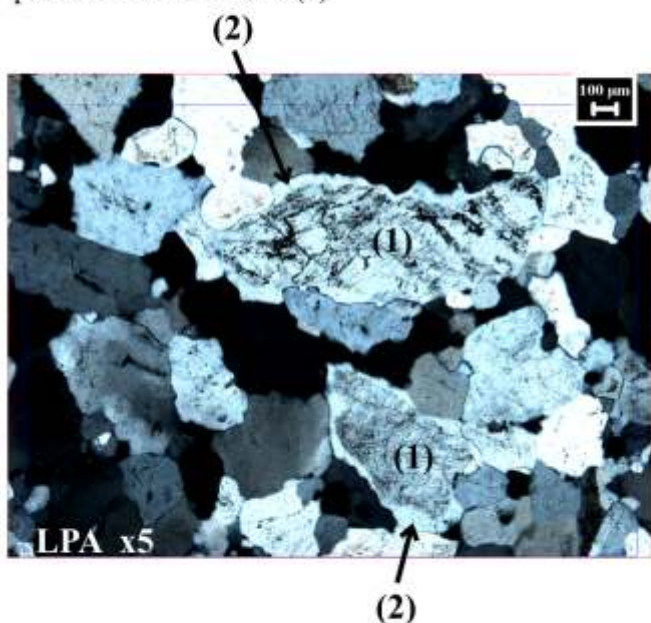
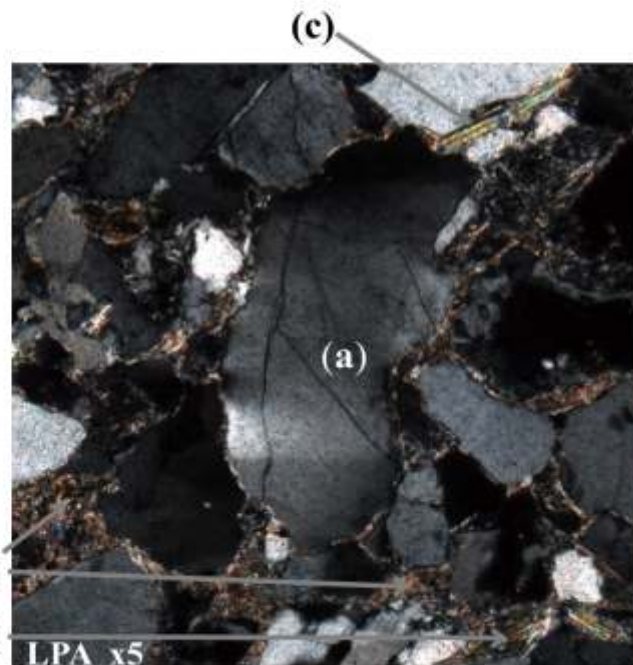


Photo 281 : Fantôme de quartz primaire (1) avec une très abondante quantité d'inclusions (probablement charbonneuses) et, à la périphérie, une frange de croissance épitaxique (2).

Photo 172 : Détail montrant un feldspath plagioclase (a) caractérisé par ses macles polysynthétiques associé à une mosaïque de quartz aux limites engrenées (b).

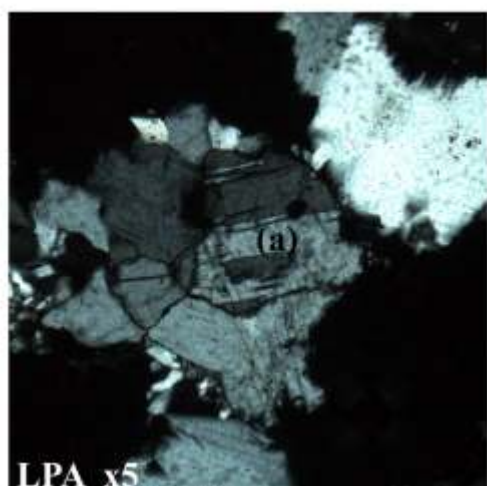
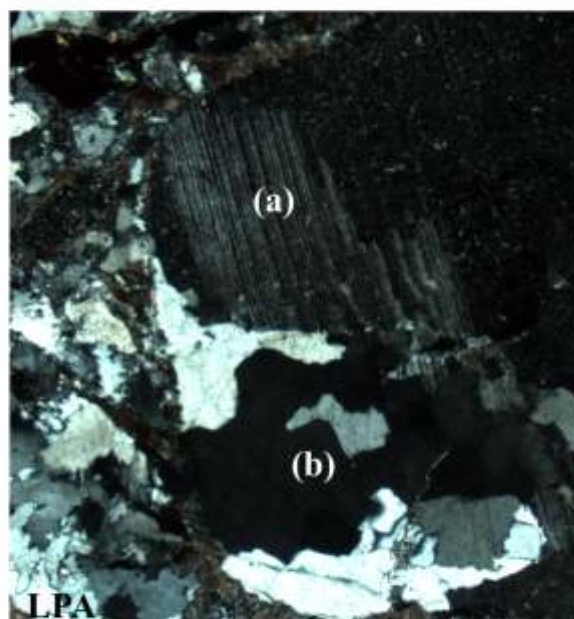


Photo 212 : Détail montrant un grain de feldspath plagioclase à macle polysynthétique (a).