

**Planche 01 : Radiolaires et Diatomées dans une boue siliceuse actuelle
(Mission APSARA, Océan Antarctique)**

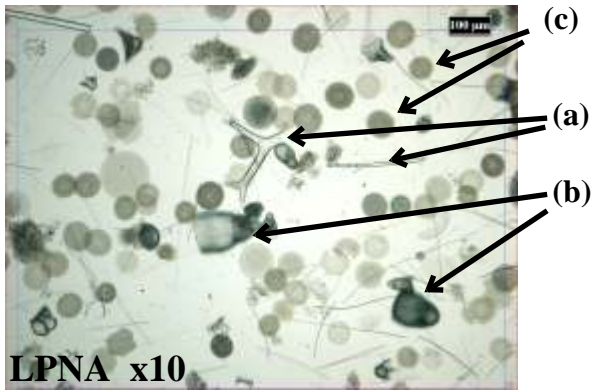


Photo 360 : Spicules de Radiolaires *Collodaria* (a), *Nasselaria* (b), avec quelques *Diatomées* (c)

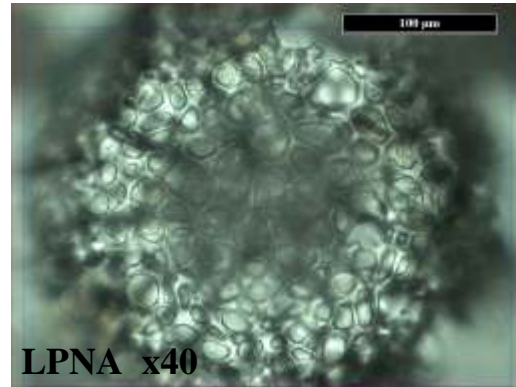


Photo 361 : Détail de Radiolaire de forme *Sphaerellaria*

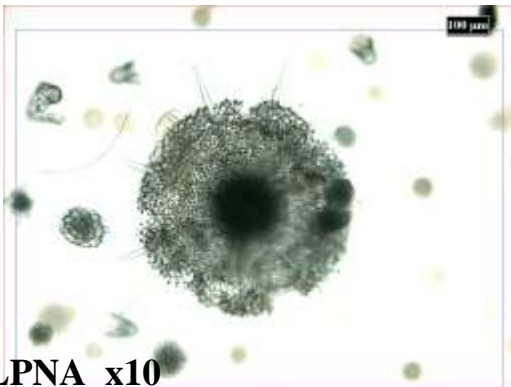


Photo 362 : Détail de Radiolaire de forme *Sphaerellaria*

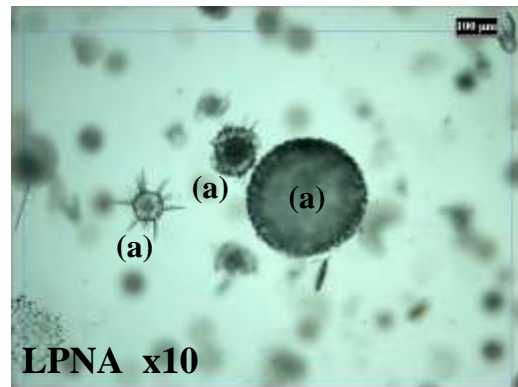


Photo 363 : Radiolaires *Sphaerellaria* (a)

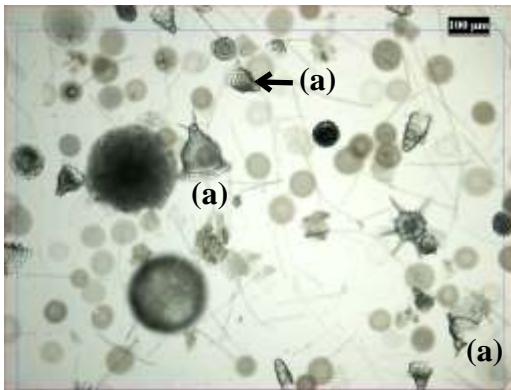


Photo 364 : Radiolaires *Nasselaria* (a)

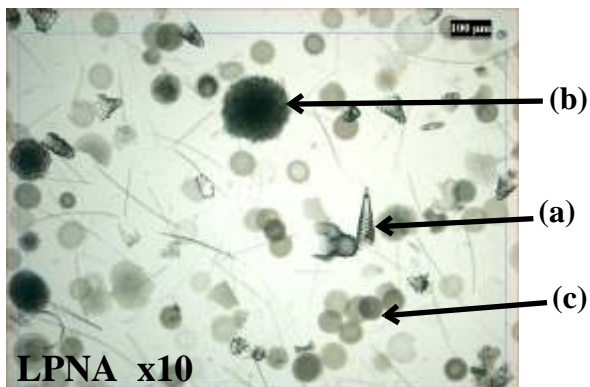


Photo 366 : Radiolaires *Nasselaria* (a) et *Sphaerellaria* (b) dans une "purée de Diatomées" (c)

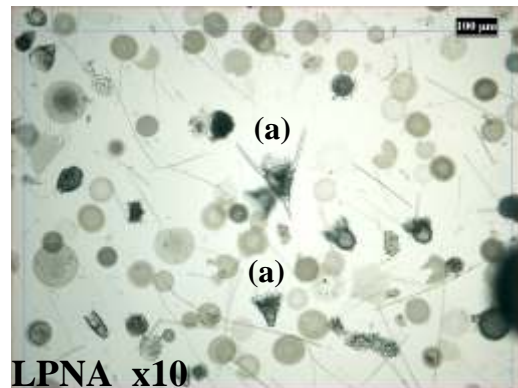


Photo 365 : Radiolaires *Nasselaria* (a)