

## Planche 30 : exemple de micro faciès à débris bioclastiques provenant d'Algues Rhodophycées

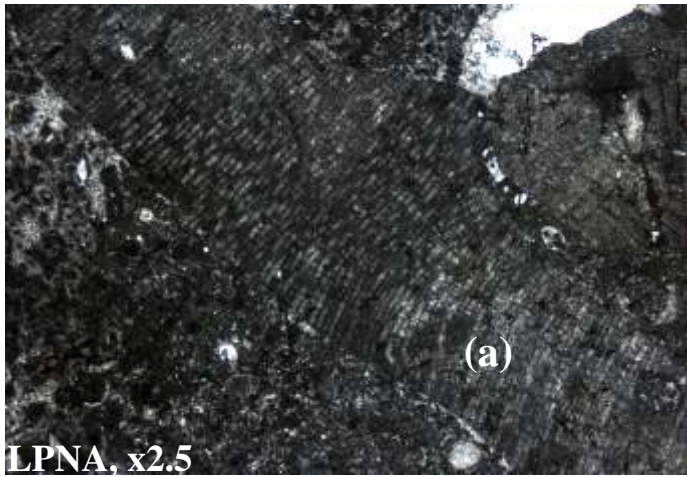


Photo 32 : débris provenant d'un thalle d'Algue **Rhodophycée**, reconnaissable à sa structure cellulaire typique des Algues rouges. On remarque qu'il y a une très forte recristallisation en calcite ce qui ne permet pas reconnaître à quelle famille appartient ce thalle. La forme courbe des cellules (a) font penser à la famille **Peyssoneliacées**, aragonitique à l'origine et ayant subi une recristallisation en calcite. Encore une fois insistons sur la difficulté de la reconnaissance.

Photo 33 : thalle foliacé de Rhodophycées. Au centre (a) le plan de la lame coupe transversalement les cellules dont le contour est polygonal, à la périphérie (b) la coupe est longitudinale

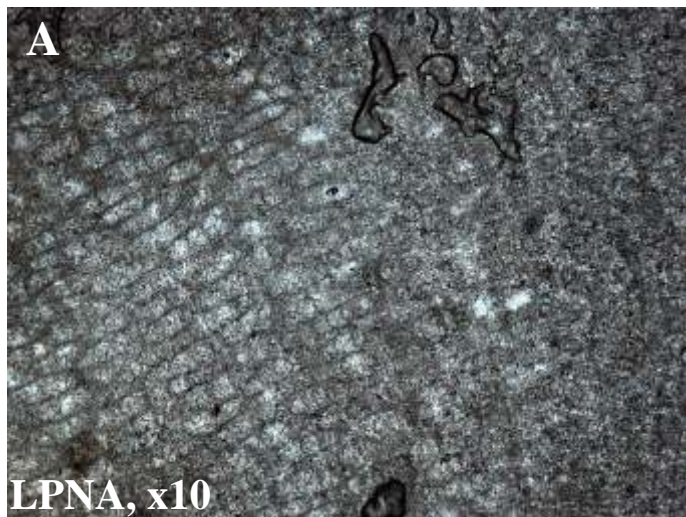
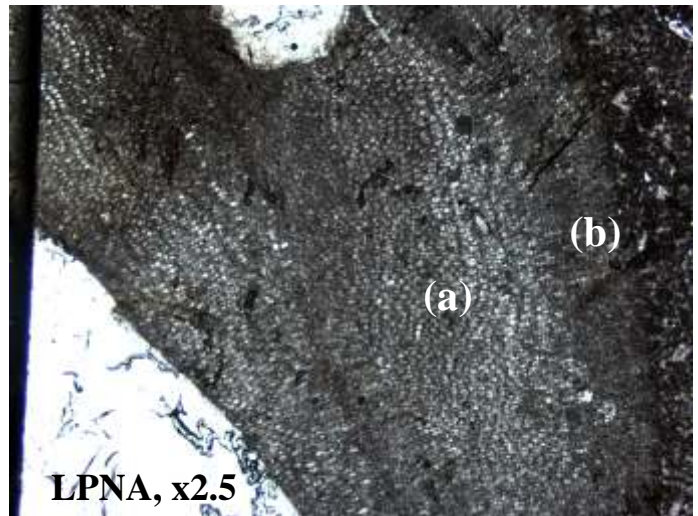


Photo 34 : détail de la photo 33, en LPNA (A) et en LPA (B), montrant en détail les cellules du thalle. les parois sont représentées par un fin liseré de micrite, le vide cellulaire est occupé par un remplissage de micro sparite de précipitation secondaire.