

MICRO FACIES 26

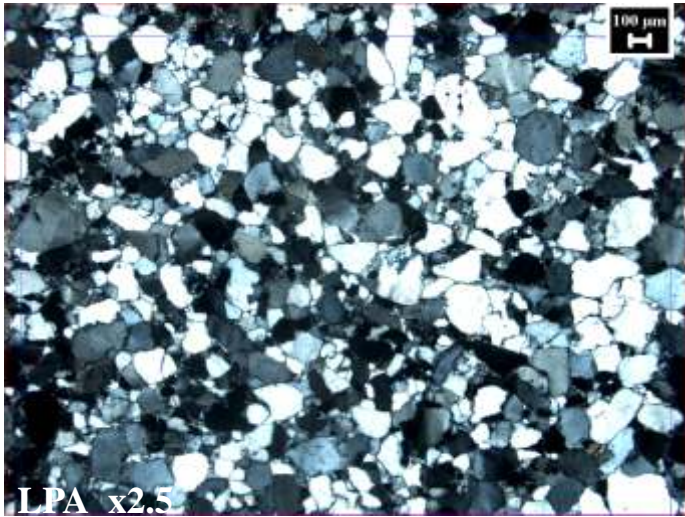


Photo 290 : Faciès tout à fait identique à celui de la lame 25 (faciès des grès dévoniens de la vallée des Aldudes, Pyrénées). Mosaïque uniforme laissant peut d'espaces libres, bon classement.

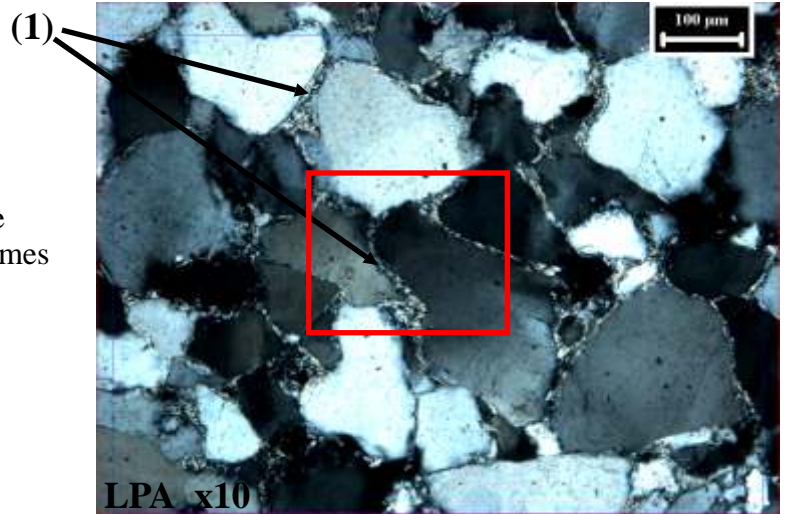


Photo 291 : Détail montrant la zone à forte biréfringence (1) au contact des plages quartzitiques. Les zone à nourrissage épitaxiale sont, ici aussi, difficiles à discerner pour les mêmes raisons que précédemment.

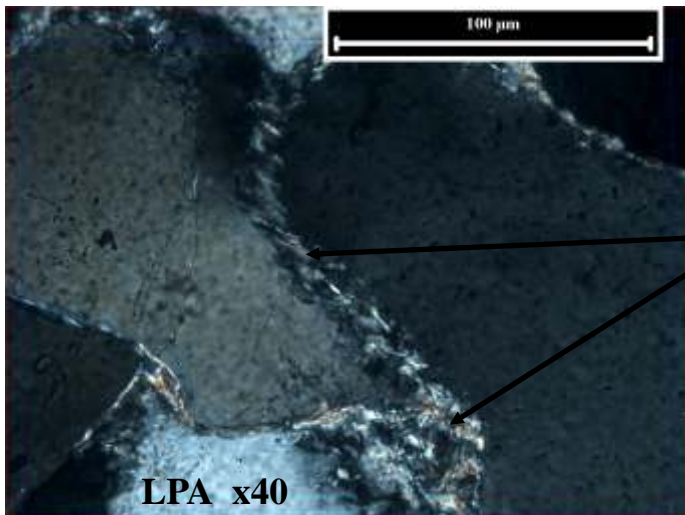


Photo 292 : Détail au très fort grossissement montrant la constitution des franges à très forte biréfringences constituées de minéraux en paillettes (argile ?) provenant d'une néogénèse par réaction inter granulaire (voir cimentation complexe).