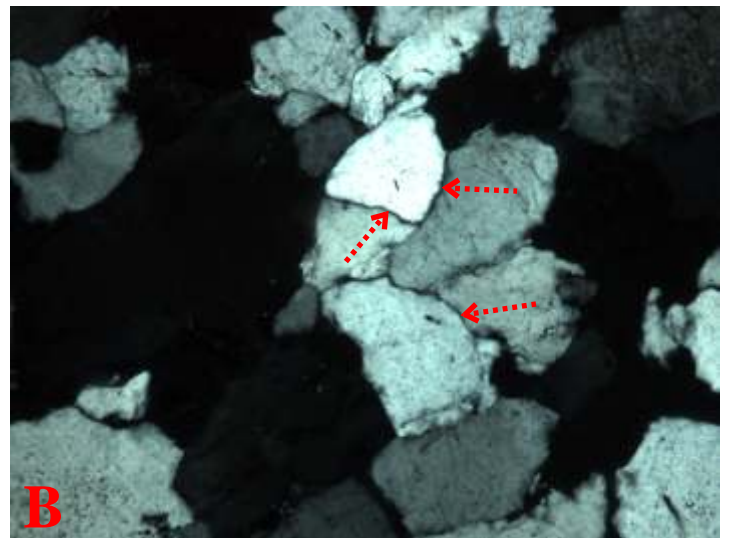
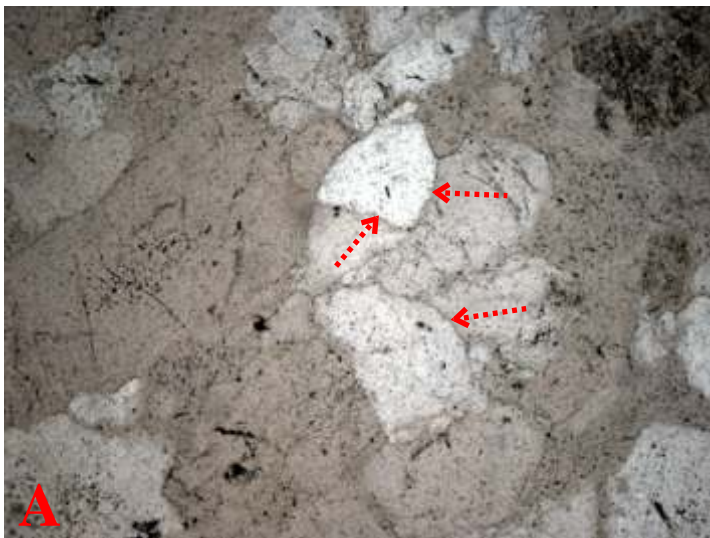


Détail 17-11 (A: LPNA; B:LPA 5X) : Exemple de croissance syntaxique avec : (a) le grain primaire repéré grâce à des impuretés ou des inclusions donnant un aspect “picoté” et (b) la frange de croissance relativement limpide.



Détail 17-12 (A: LPNA; B: LPA 10X) : Cimentation complexe par **pression dissolution**. On observe un contact net, parfaitement ajusté et souligné par un liseré clair en LPNA et noir en LPA (flèches). Ce liseré ou “pellicule” est bien visible sur le cliché en LPNA où il apparaît légèrement en relief, il correspond à des impuretés, argileuses ou micacées résultant de la dissolution.