

MICRO FACIES 17-1

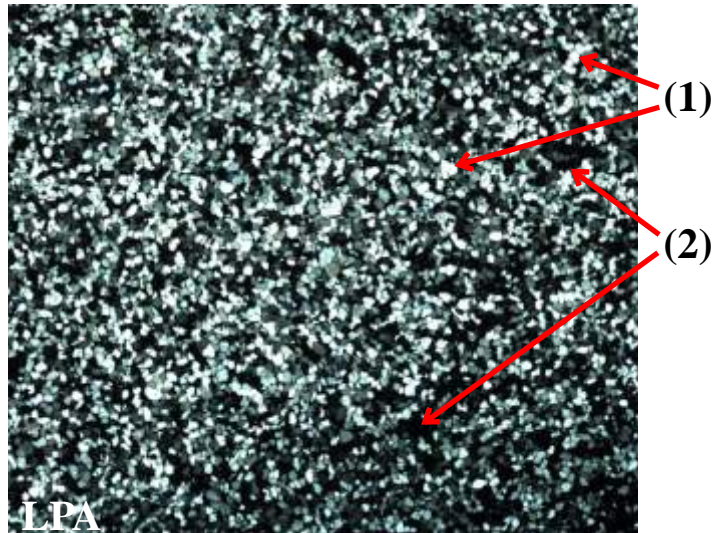
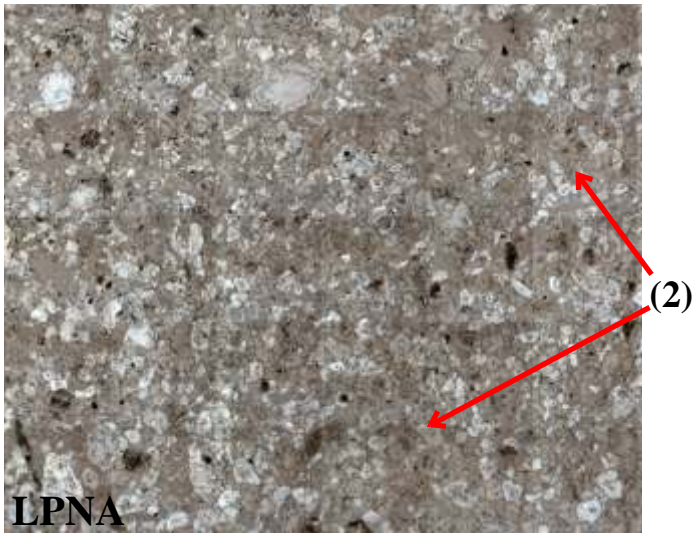


Photo 260 : photo mosaïque d'un grès quartzite constitué en majorité de grain de quartz (1), de petite taille ($<100\mu\text{m}$) et moyennement classé. La porosité (2) est importante.

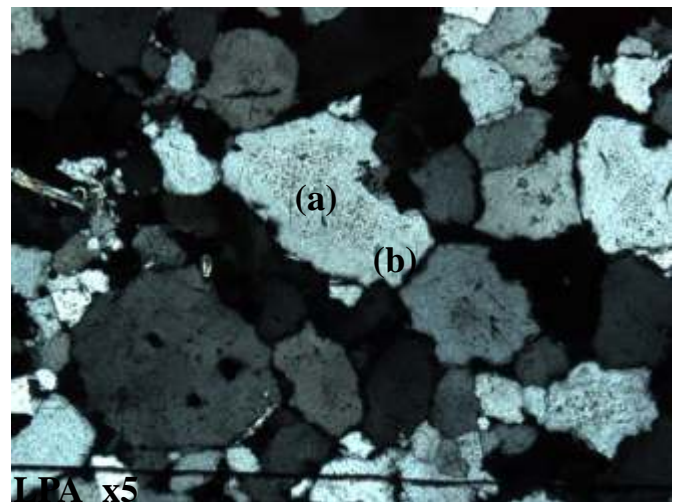
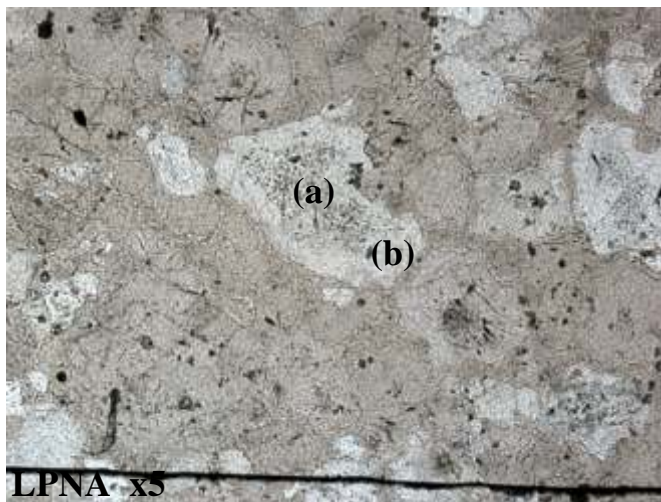


photo 261 : Exemple de croissance syntaxique avec : (a) le grain primaire repéré grâce à des impuretés ou des inclusions donnant un aspect "piqueté" et (b) la frange de croissance relativement limpide.

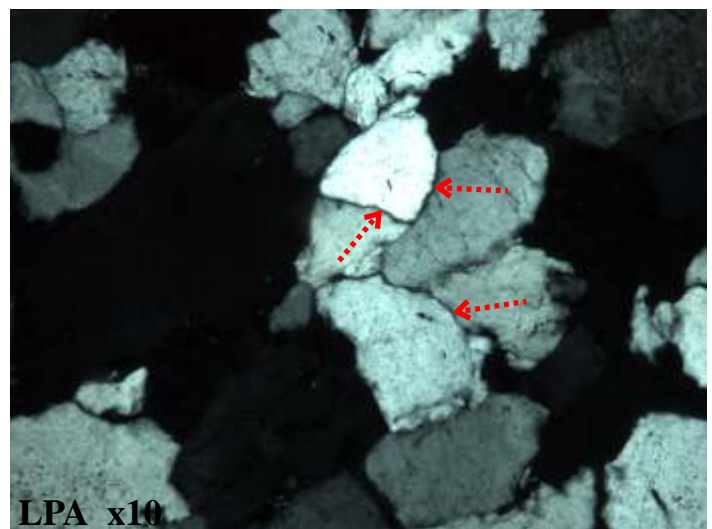
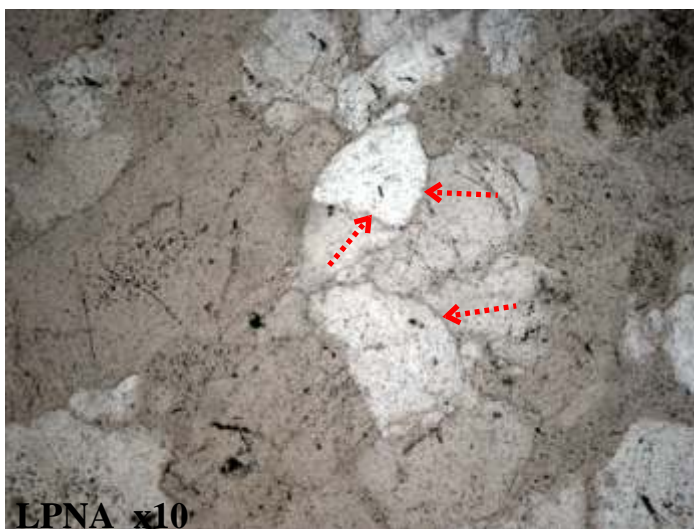


Photo 262 : Cimentation complexe par **pression dissolution**. On observe un contact net, parfaitement ajusté et souligné par un liseré clair en LPNA et noir en LPA (flèches). Ce liseré ou "pellicule" est bien visible sur le cliché en LPNA où il apparaît légèrement en relief, il correspond à des impuretés, argileuses ou micacées résultant de la dissolution.