

# MICRO FACIES 03-1

photo 165

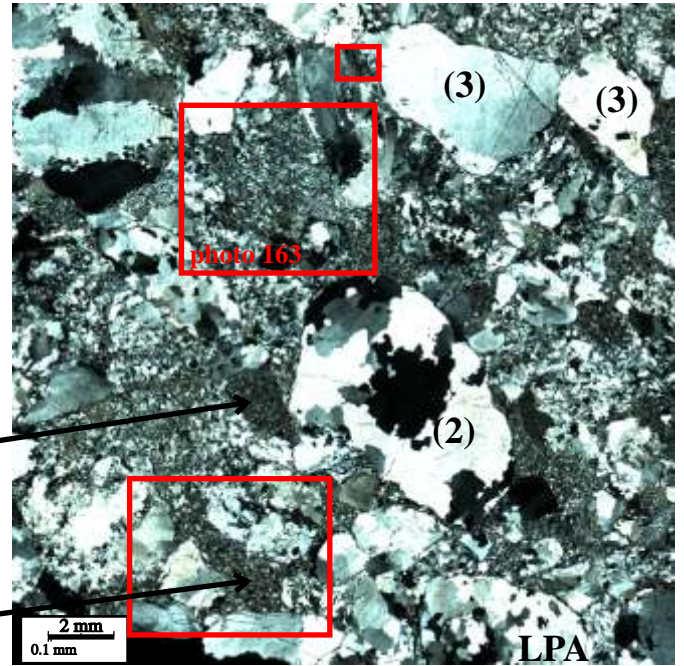
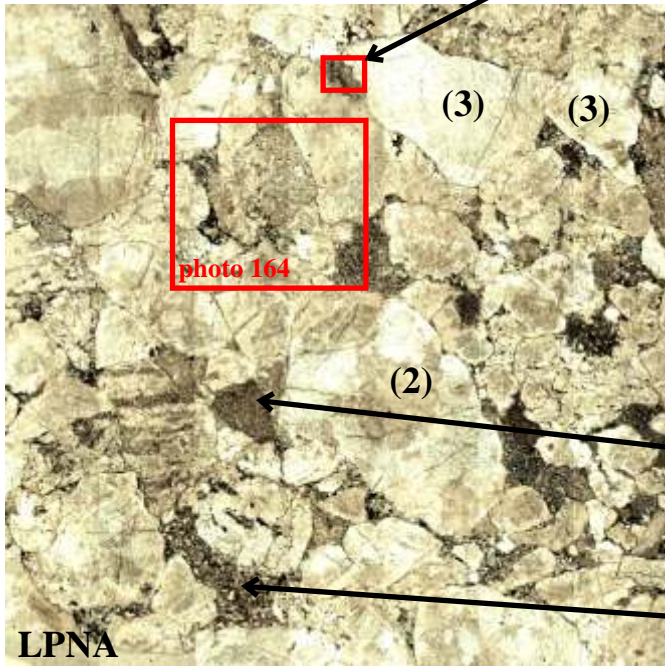


Photo 163 : Micro conglomérat grauwacke composés de grains de pellite (1), d'éléments composites de quartzite (2), , de quartz monocristallins (3). La phase de liaison (4) sera analysée plus en détail dans les clichés suivants au fort grossissement.

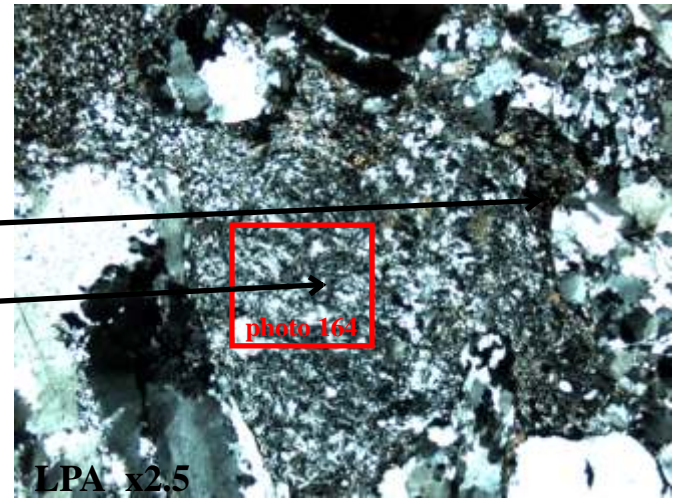
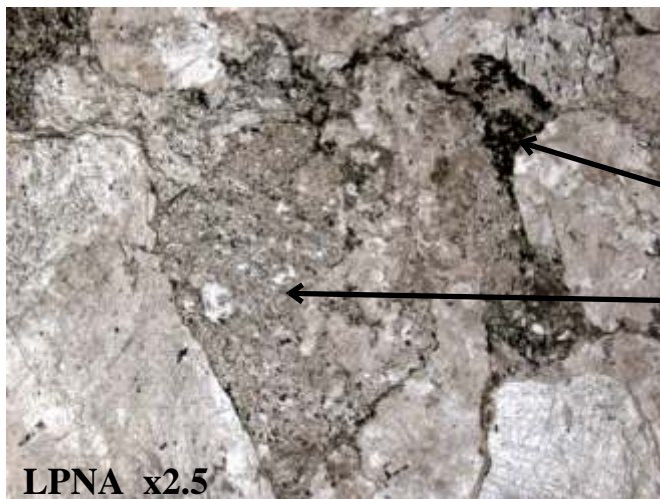


Photo 164 : Détail de la photo 163, montrant un espace intergranulaire rempli par une matrice grise assez homogène pouvant être attribuée à de l'argile (1) comme nous verrons en détail sur la photo 164 suivante à un grossissement plus fort. On observe des éléments (2) noir en LPNA en LPA : c'est du fer.

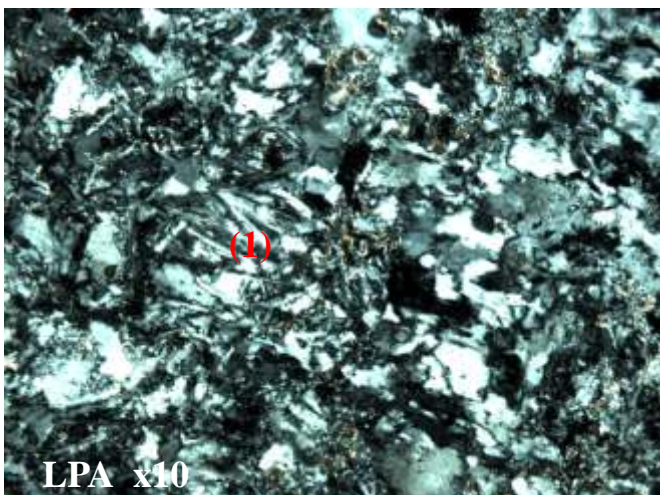


Photo 165 : Détail de la matrice argileuse (1) montrant la disposition en plaquette grise à faible biréfringence de certains minéraux qui pourraient être de la kaolinite.