

MICRO FACIES 01

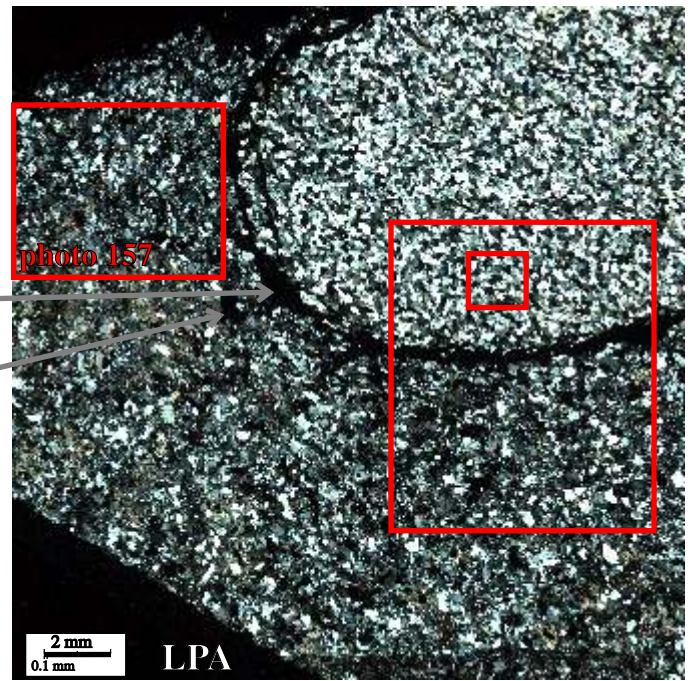
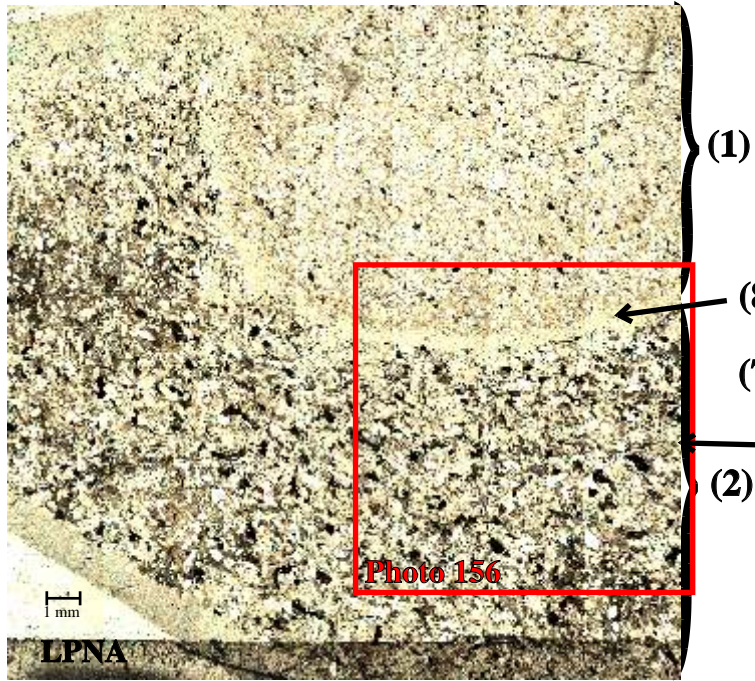


Photo 155 : Lame mince d'un poudingue à matrice argilo gréseuse au faible grossissement (x2.5) montrant un galet de quartzite de la classe des rudites (1). L'espace entre les élément rudites est occupé par une matrice gréseuse arénitique (2) pouvant contenir des vides ou espaces poreux (7) rempli par la résine. Remarquer que le galet de quartzite est décollé de la matrice laissant un espace libre rempli par la résine (8)

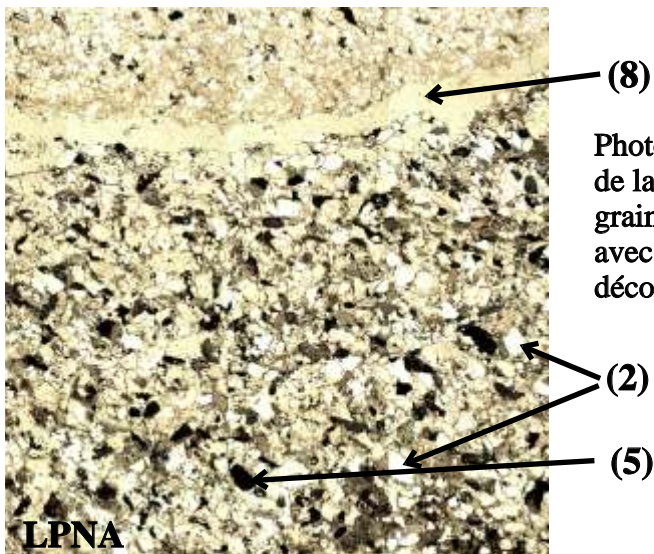


Photo 156 : Détail de la photo précédente montrant la composition de la matrice gréseuse constituée de quartz monocristallins (2) et de grains ferrugineux (5) opaques en LPNA et LPA. Ne pas confondre avec des vides remplis de résine (voir la différence avec l'espace de décollement (8) transparent en LPNA et opaque en LPA).

Photo 157 : Détail au fort grossissement de la matrice gréseuse montrant les éléments figurés constitués de quartz monocristallins (2), de micas (6), des fibrolithes (10) correspondant vraisemblablement à des micas altérés pouvant donner des argiles. Les espaces intergranulaires sont occupés par une phase de liaison (9) finement granuleuse et de biréfringence relativement élevée (teinte colorée brillante) pouvant être de l'argile.

