

Micro faciès 215-2

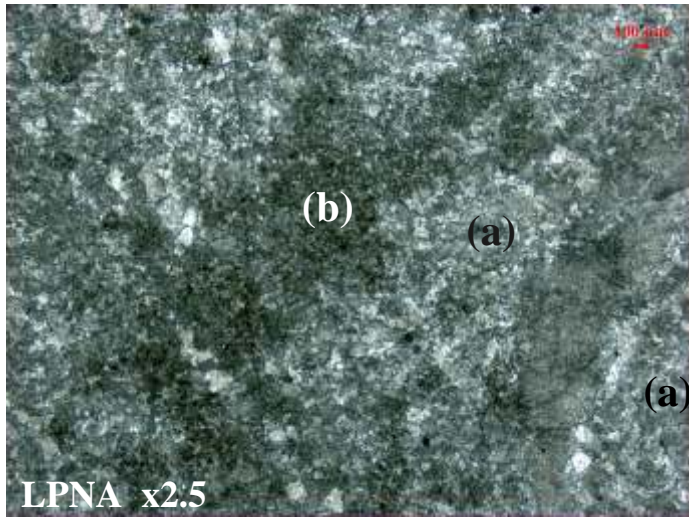


Photo 249 : Fantôme de bioclaste indéterminable (a) constitué par des cristaux de dolosparite claire xénomorphe entouré par une dolosparite de recristallisation grisâtre (b). C'est la différence de teinte des deux types de dolosparite qui fait ressortir le bioclaste.

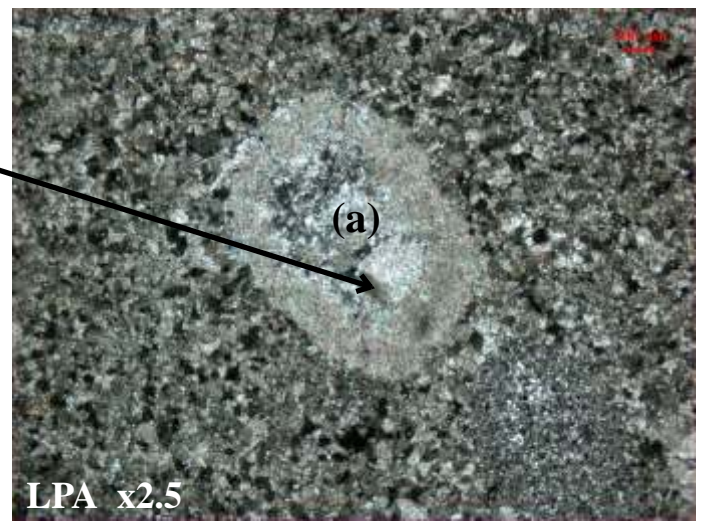
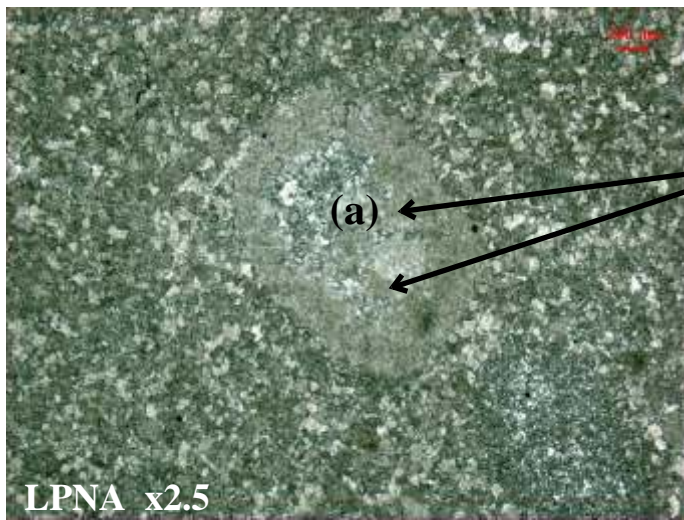


Photo 250 : Fantôme de bioclaste (a) dolomitisé (non coloré par l'alizarine), probablement un fragment de polypier comme le montre des restes de septa (b). le tout noyé dans une matrice, à l'origine micritique (teinte grisâtre due aux impuretés), recristallisée en petite dolosparite.